

Courbe de croissance de l'herbe

Observatoire des fourrages

**AGRICULTURES
& TERRITOIRES**
CHAMBRES D'AGRICULTURE
BRETAGNE



Tri des données selon le zonage d'été

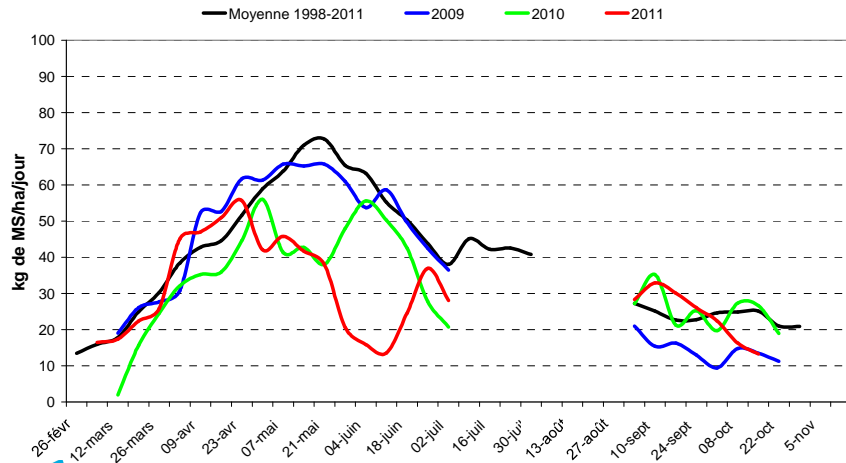


// : Pas de mesure disponible

Les 3 dernières années

Croissance de l'herbe en Bretagne

Source : Observatoire des fourrages - Chambres d'agriculture de Bretagne

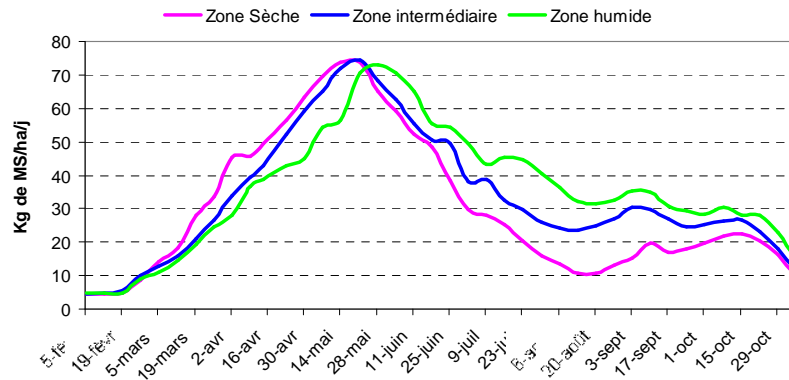


3

« Modélisation » par zone

Croissance de l'herbe en Bretagne

selon les zones climatiques d'été - moyenne 1998 à 2011
Source : Observatoire des Fourrages - Chambres d'agriculture de Bretagne



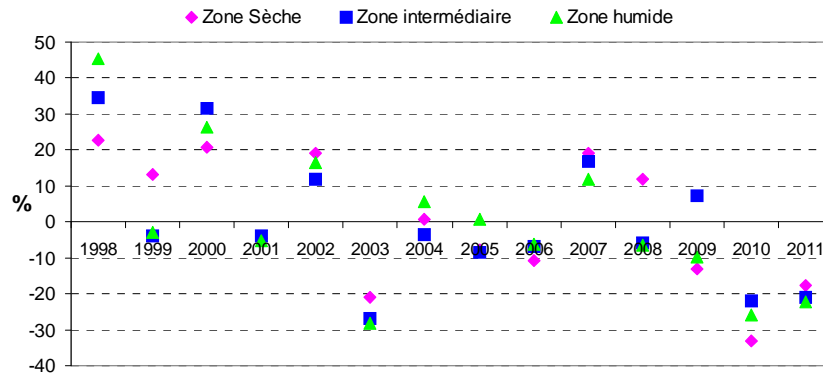
4

Variabilité des rendements

Variabilité des rendements selon la zone climatique d'été

(en % par rapport à la moyenne 1998-2011 de chaque zone)

Source : Observatoire des Fourrages - Chambres d'agriculture de Bretagne



5

Données Observatoire des fourrages - Chambres d'agriculture de Bretagne

Rendements valorisés selon les zones climatiques d'été

	1998	1999	2000	2001	2002	2003	2004	2005	2006	2007	2008	2009	2010	2011	Moyenne
Zone sèche	8 608	7 936	8 464	6 691	8 338	5 529	7 047	6 463	6 251	8 336	7 843	6 099	4 693	5 774	7 005
Zone intermédiaire	10 449	7 453	10 212	7 466	8 671	5 665	7 479	7 095	7 217	9 068	7 304	8 316	6 066	6 139	7 757
Zone humide	11 547	7 709	10 036	7 516	9 255	5 697	8 395	7 981	7 458	8 884	7 413	7 157	5 884	6 174	7 936

6