

# D'ABORD LE PÂTURAGE

**60 ares par vache laitière** Jean-Michel Thébault à Hédé Bazouges (35) mise sur le pâturage pour conduire un système très économique en intrants. Des échanges parcellaires ont permis d'accroître les surfaces accessibles.

➤ Avec 60 ares par vache laitière, Jean-Michel Thébault a développé le pâturage qui s'étend sur 9 mois de l'année sur son exploitation.

« En 2016-17, des échanges parcellaires m'ont permis d'augmenter mes surfaces accessibles de 6 ha. Je dispose aujourd'hui de 34 ha de parcelles accessibles, toutes situées à moins de 1 km », explique le producteur qui s'est fait épauler dans cette démarche par la Chambre d'agriculture. « Des cartes anonymes permettent de situer les parcelles du voisinage et de visualiser les échanges intéressants pour tous. »

**Topping ponctuel**  
Le pâturage tournant est mené sur 35 paddocks de 1 ha environ, sur lesquels les vaches restent 2 à 3 jours. En pleine pousse, 27 ha sont pâturés, puis les 7 autres ha sont ajoutés en période sèche. Pour mieux gérer l'herbe, un fil avant peut être utilisé. Sur les

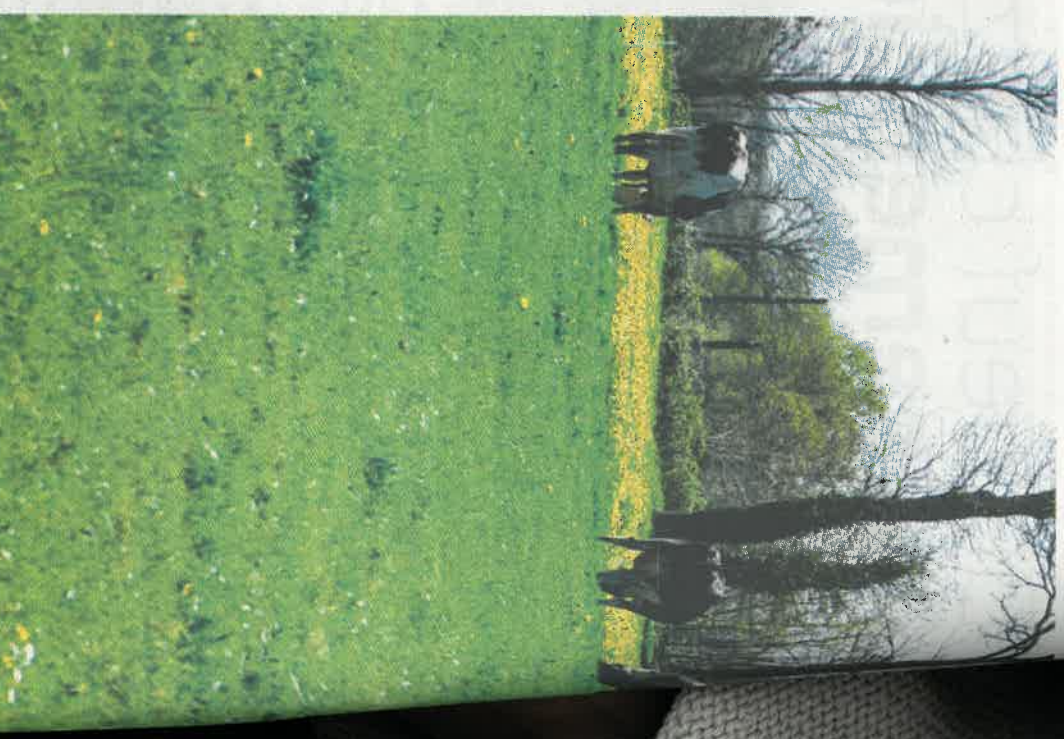


Jean-Michel Thébault, éleveur à Hédé Bazouges (35).

## Repères

- 1,5 UTH,
- 55 vaches laitières,
- 320 000 L de lait vendus,
- 62 ha de SAU.

Le pâturage tournant est mené sur 35 paddocks de 1 ha environ, sur lesquels les vaches restent 2 à 3 jours.



REPÉREZ LE LABEL  
DE QUALITÉ SUR VOS SACS !



**LABEL FRANCE PRAIRIE**  
LES MEILLEURES VARIÉTÉS  
FOURRAGÈRES, DANS DES MÉLANGES  
ADAPTÉS À VOS SOLS ET À VOS  
UTILISATIONS

Le Label France Prairie concerne les mélanges de semences pour prairie. Sa présence sur vos sacs vous assure de disposer du meilleur du progrès génétique, avec des variétés performantes et adaptées aux conditions françaises. Les mélanges sont labellisés pour un type de sol et une utilisation donnés, vous êtes donc sûr de trouver un mélange correspondant à vos besoins. Pour en savoir plus et consulter la liste des mélanges labellisés, visitez [www.franceprairie.fr](http://www.franceprairie.fr)



L'HERBE  
SUR PIED EST  
4,6 FOIS  
MOINS CHÈRE  
À PRODUIRE  
QUE DU MAÏS.

## Couvert d'avoine sur quelques prairies

➤ Sur l'exploitation, les prairies sont immergées à l'automne. Quelques hectares sont sous couvert d'avoine semé la première quinzaine d'octobre. « Cela permet de mieux gérer le salissement. 30 à 32 kg/ha de mélange prairial sont ensuite semés en surface (1 cm), puis roulés. Le foin d'avoine est récolté en juin pour éviter d'étouffer la prairie et permettre au trèfle

54 €/1000 L de coût alimentaire en 2017  
Sur 2018, le silo de maïs devrait être fermé 6 mois (de mai à octobre), contre 4 mois en 2014.

parcellles où l'herbe est trop haute, le producteur réalise ponctuellement du topping (fauche devant les vaches). « Mes parents avaient déjà un système assez herbager. Je continue à le faire évoluer vers davantage de prairies », ajoute Jean-Michel Thébault qui adhère à l'Adage 35 depuis 2002. « Fonctionner en groupe permet de se stimuler, de se remettre en cause et de se rassurer. » Aujourd'hui, les 62 ha de SAU comptent 55 ha de prairies, 4 ha de maïs ensilage et 3 ha de méteil. En 2015, l'éleveur a signé une MAEC (mesure agro-environnementale et climatique) système polyculture élevage (avec 70 % minimum d'herbe dans la SAU et 12 % maximum de maïs dans la SFP). Et depuis mai 2016, l'exploitation est en conversion bio.

**Mélange céréaliier pour les génisses**  
Pour les génisses, une conduite alimentaire plus économique a aussi été entreprise. « Avant, je leur donnais de la poudre de

de voir la lumière. Les graines doivent être encore vertes pour bien tenir sur l'épi », détaille Jean-Michel Thébault. Pour gérer le salissement, le producteur a aussi fait évoluer ses rotations. Fini les successions maïs-blé sur certaines parcelles. Aujourd'hui, les prairies restent en place 8 à 10 ans, suivies d'un maïs et d'un méteil.



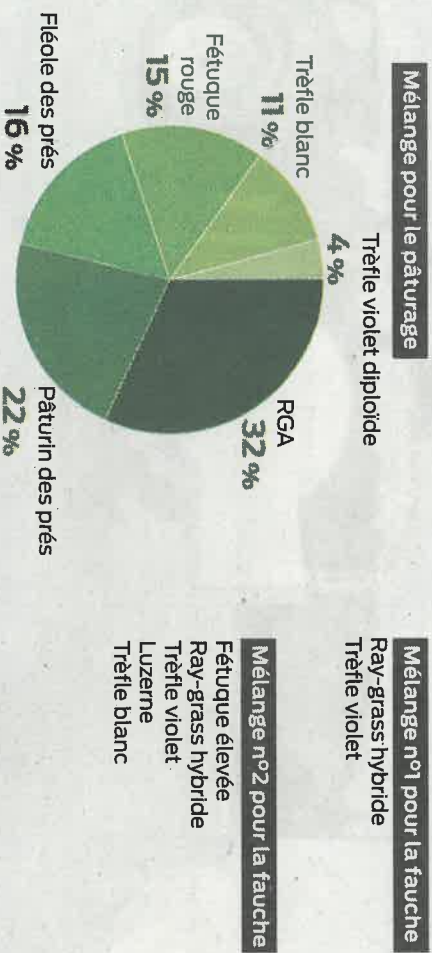


## L'ENRUBANNAGE POUR SA PRATICITÉ

Pour faciliter le travail sur l'exploitation, Jean-Michel Thébault ne fait pas d'ensilage d'herbe mais de l'enrubannage. « C'est plus cher, mais il y a moins de pertes et l'herbe est récoltée au meilleur stade. Par ailleurs, de petits chantiers sont possibles en individuel. » Entre le foin et l'enrubannage, le producteur table sur 2 tonnes de stocks par UGB. D'autres solutions facilitent le travail comme la mise en place de deux périodes de vélages et le recours à un groupement d'employeur pour embaucher à mi-temps. « Grâce à ma salariée qui trait le soir, je rentre plus tôt à la maison pour profiter de ma famille », apprécie Jean-Michel Thébault qui prend aussi 18 jours de vacances et quelques week-ends dans l'année.

lait et un aliment floconné. En bio, le cahier des charges impose du lait entier sur les trois premiers mois. Elles pâturent d'avril à décembre. Du foin de prairie, du foin d'avoine — par fait pour développer le rumen — et du mélange céréaliier remplacent le maïs, la paille et le correcteur azoté. » Plutôt battu, le méteil comprend du pois, de l'avoine, du triticale, de la féverole et du grand épeautre. Aujourd'hui, seuls les minéraux et la paille sont achetés. Ce système herbager, avec une bonne maîtrise des charges offre une excellente capacité à rémunérer la main-d'œuvre. Agnès Cussonneau

## Des prairies variées pour une meilleure productivité



**Jeantil**  
Camme leader :  
Elevage, Epannage, Transport  
Leading range : Livestock, Spreading, Transport

Rue de la Tertrais - Z.I. De la Hauteire  
CS 29007 - 35590 L'HERMITAGE  
Tel. : 02 99 64 04 04 - Fax : 02 99 64 19 56  
e-mail : jeantil@jeantil.com

**BR**

**Votre spécialiste en matériel de Transport**

En exclusivité :  
Nouvelle Benne BR à fond poussant

Nouveau :  
Camme Benne BR

Une gamme complète de 40 à 50 m<sup>3</sup> pour transporter et décharger en toute sécurité. Des cotés en profil ALU de 50 mm pour garantir une rigidité et un gain de poids. De nombreux choix d'options de suspension, d'essieux et de pneumatiques pour le confort d'utilisation.

Nouvelle benne à la pointe de la technologie de 8 à 24 tonnes de charge utile pour un volume de chargement allant de 10 à 50 m<sup>3</sup>

[www.jeantil.com](http://www.jeantil.com)

**ROLL BALER**  
NEW HOLLAND AGRICULTURE

**Enrubannez rapidement en toute sérénité**

- Liège film et filet  
- IntelliView™ IV et Isobus de série

CHEZ VOTRE CONCESSIONNAIRE

<b>STOUBOUIC</b> 02 96 45 96 96 22 - CAULAC (SIÈGE SOCIAL) GUINGAMP LA ROCHE DERRIEN MUR DE BRETAGNE	<b>BLANCHARD</b> 02 99 78 65 65 35 - L'HERMITAGE DOL DE BRETAGNE CHATEAUBOURG 22 - TRÉMEUR LAMBALLE PLANCOËT 56 - PLOERMEL	<b>GABILLET</b> MACHINES AGRICOLES 02 97 25 53 80 56 - PLUMELIEC (SIÈGE SOCIAL) PONTIVY CRACH PIOUAY ARZAL	<b>FIMAGRI</b> 02 98 94 66 67 29 - ST EVARZEC (SIÈGE SOCIAL) PLOUDANIEL
---	--	---	--

[www.toubouic.fr](http://www.toubouic.fr)    [www.blanchardagricultures.com](http://www.blanchardagricultures.com)    [www.gabillet-agri.fr](http://www.gabillet-agri.fr)    [www.fimagri.fr](http://www.fimagri.fr)

**Démo au salon de l'herbe sur 4900 m<sup>2</sup>**